

Modelo 10042

MANIPULADOR TELESCÓPICO

SKYTRAK



Rendimiento

Capacidad nominal	4536 kg	10 000 lb
Altura máxima de levantamiento	12,8 m	42 pies 1 pulg.
Carga a altura máxima	2722 kg	6000 lb
Alcance máximo hacia adelante	8,10 m	26 pies 7 pulg.
Carga a alcance máximo	2722 kg	6000 lb
Nivelado de la estructura	10°	
Velocidad de levantamiento (pluma retraída)		
Hacia arriba	18 segundos	
Hacia abajo	15,5 segundos	
Velocidad de la pluma (extendida/retraída)		
Extendida	19 segundos	
Retraída	17 segundos	
Velocidad máxima de desplazamiento (4 velocidades)	32 km/h	20 MPH
Tracción de la barra del remolque (cargada)	10 886 kg	24 000 lb
Radio de giro exterior	4,32 m	14 pies 2 pulg.
Peso de operación	11 940 kg	26 323 lb

Especificaciones estándar

Motor

Marca y modelo	Cummins QSB3.3L ATAAC	
Número de cilindros	4	
Desplazamiento	3,3 L	202 pulg. ³
Potencia bruta básica	75 kW	100 hp
Par motor máximo a 1600 RPM	414 N·m	306 lb-pie
Capacidad del tanque de combustible	132 L	35 galones EE. UU.

Transmisión

- Caja de transmisión "powershift" modulada.
- 4 velocidades de marcha adelante y 3 velocidades de marcha atrás.

Ejes

- Propulsión en las 4 ruedas planetaria de tiempo completo.
- Eje trasero oscilante con sistema Stabil-Trak.

Frenos

- Frenos de disco húmedo interno de accionamiento hidráulico.
- Freno de emergencia con característica de desembrague.

Neumáticos

- Estándar 400/75-28
- Opcional Rellenos de espuma o sólidos

Cabina

- Estructura ROPS/FOPS certificada.
- Asiento con suspensión de lujo con cinturón de seguridad retráctil.
- Espejos retrovisores.
- Cubiertas con bloqueo.

Dirección en las 4 ruedas

- Dirección asistida.
- Seleccionable por el operador: 4 ruedas circular, 4 ruedas tipo cangrejo, 2 ruedas delanteras.

Instrumentos

- Panel de instrumentos con indicadores y luces de advertencia.

Sistema hidráulico-implemento

Capacidad	225 L	60 galones EE. UU.
-----------	-------	--------------------

- Bomba de pistón.
- Sistema hidráulico sensible a la carga, de flujo variable.
- Válvulas de retención de carga en los cilindros de nivelación de la estructura, estabilizadores, de inclinación de implementos auxiliares, de extensión y de elevación.
- El sistema hidráulico auxiliar se utiliza para todos los implementos auxiliares equipados con cilindros u otros componentes hidráulicos. Está conformado por válvulas, controles y líneas hidráulicas.

Accesorios y opciones

- Cabina cerrada para cualquier condición climática
- Luces para carretera
- Luces de trabajo
- Baliza giratoria
- Guardabarros

Implementos auxiliares

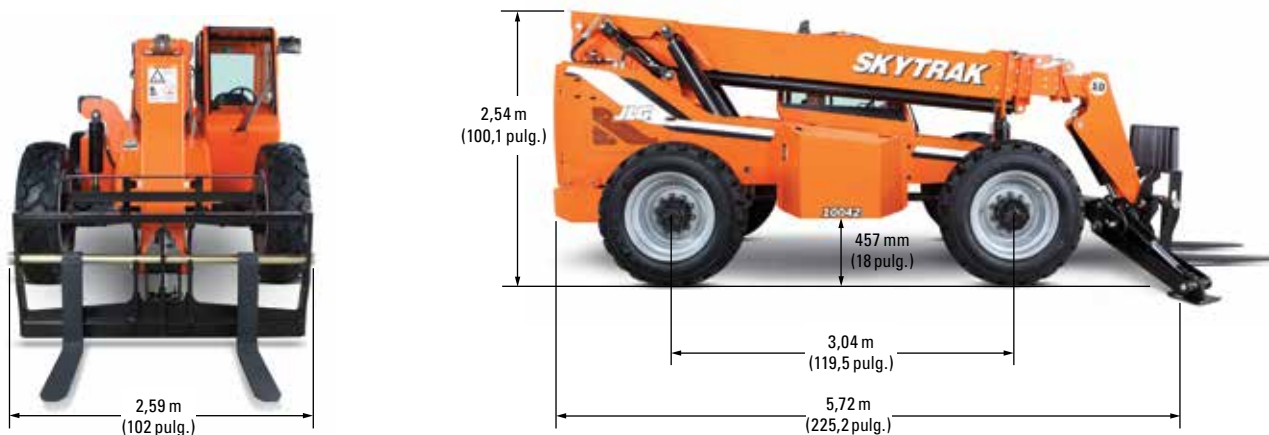
Carro estándar	1,3 m 1,5 m 1,8 m	50 pulg. 60 pulg. 72 pulg.
Carro con inclinación lateral	1,3 m 1,5 m 1,8 m	50 pulg. 60 pulg. 72 pulg.
Carro oscilante (90°)	1,8 m	72 pulg.
Carro de posicionamiento con horquilla doble		
Torre	Estándar 2,4 m (8 pies), 1,3 m (50 pulg.)	
Horquillas para paletas	60 x 102 mm x 1,2 m 60 x 127 mm x 1,2 m 51 x 152 mm x 1,8 m	2,36 x 4 x 48 pulg. 2,36 x 5 x 48 pulg. 2,00 x 6 x 72 pulg.
Horquillas para madera aserrada	44 x 178 mm x 1,5 m 60 x 152 mm x 1,5 m	1,75 x 7 x 60 pulg. 2,36 x 6 x 60 pulg.
Horquillas para material cuadrado	51 x 51 mm x 1,2 m	2 x 2 x 48 pulg.
Extensiones de la horquilla	2,3 m	90 pulg.
Cucharón para materiales	1,8 m, 0,76 m ³ 2,4 m, 1,15 m ³ 2,6 m, 1,53 m ³	72 pulg., 1,0 yd ³ 96 pulg., 1,5 yd ³ 102 pulg., 2,0 yd ³
Cucharón de grapa	2,4 m, 1,34 m ³	96 pulg., 1,75 yd ³
Pluma para vigas	3,7 m, 907 kg 4,6 m, 907 kg 3,7 m, 907 kg	12 pies, 2000 lb 15 pies, 2000 lb 12 pies con cabrestante, 2000 lb
Plataforma de trabajo montada en la horquilla	2,4 m, capacidad de 455 kg	8 pies, capacidad de 1000 lb
Gancho de elevación		

Modelo 10042

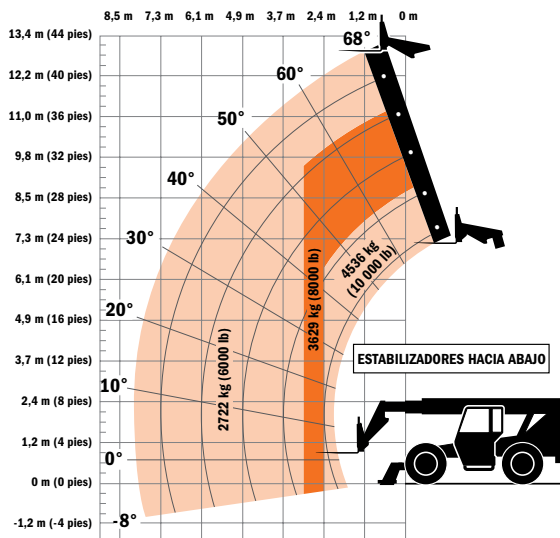
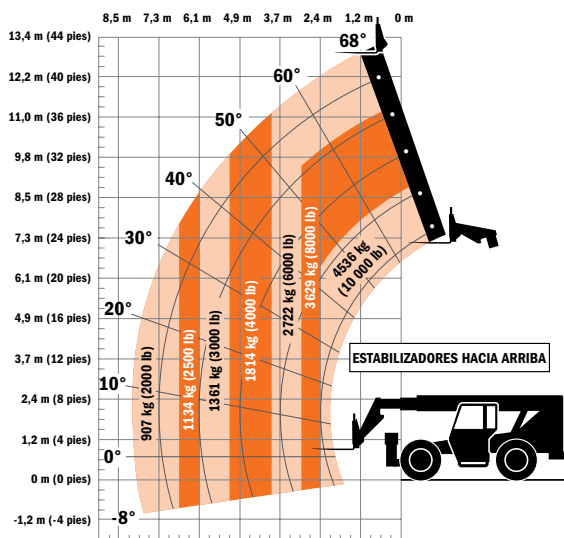
MANIPULADOR TELESCÓPICO

Dimensiones

Todas las dimensiones son aproximadas.



Cuadro de cargas y dimensiones



IMPORTANTE

Las capacidades nominales de levantamiento que se indican son para máquinas equipadas con carro y horquilla para tarimas. La máquina deberá estar nivelada sobre una superficie firme con neumáticos sin dañar y correctamente inflados. Las especificaciones y la estabilidad de la máquina se basan en las capacidades nominales de levantamiento a ángulos de pluma y longitudes de pluma específicos. (Si las especificaciones son críticas, la aplicación propuesta deberá ser analizada con su concesionario). NO exceda las cargas de capacidad nominal de levantamiento, ya que pueden generarse condiciones de inestabilidad y peligro en la máquina. NO incline la máquina hacia adelante para determinar la carga permitida. Utilice solamente implementos auxiliares aprobados por JLG con los correspondientes cuadros de modelos de manipuladores de materiales/capacidad de carga de implementos auxiliares que se muestran en la cabina del operador. La OSHA exige que todos los operadores de montacargas sobre terrenos áspersos sean capacitados de acuerdo con la norma OSHA 29 CFR 1910.178 (1).



JLG Industries, Inc.
 1 JLG Drive
 McConnellsburg, PA 17233-9533 EE. UU.
 Teléfono +1 717 485-5161
 Línea sin cargos en EE. UU. 877-JLG-LIFT
 Fax +1 717 485-6417
www.jlg.com

Una empresa de Oshkosh Corporation

Debido a las mejoras continuas de los productos, JLG Industries se reserva el derecho de realizar cambios a las especificaciones y/o equipos sin notificación previa. Esta máquina cumple o supera ASME B56.6-1998 de la manera que fueron fabricadas originalmente para las aplicaciones para las que fueron diseñadas.

Formulario N°: SS-ST10054-0605-15M
 Pieza N°: 3132401
 R101204
 Impreso en EE. UU.